

Adria terminali
logistične storitve, d.o.o.
Poslovna enota Sežana
Partizanska cesta 79, p.p. 230
SI-6210 Sežana, Slovenija

tel: +386 5 731 22 00
fax: +386 5 731 22 05
adria-terminali@luka-kp.si
www.luka-kp.si

LUKA KOPER d. d.
PODROČJE INVESTICIJ

Datum: 18.01.2024

Projektna naloga za asfaltiranje in postavitev šotorskih skladišč

Za potrebe priprave projektne dokumentacije družba Adria terminali d.o.o. kot uporabnik skladišč in drugih sredstev v Sežani v nadaljevanju podajamo sledeče okvirne smernice in zahteve za ureditev zemljišča t.j. asfaltiranje in postavitev montažnih – šotorskih skladišč v Sežani. Smernice so zapisane na osnovi obstoječega poslovanja družbe ATE, obstoječih tehnologij dela in tovara, ki ga obvladujemo. Smernice so zapisane na predpostavkah, da se skladišča gradi z namenom zagotovitve dodatnih skladiščnih kapacitet.

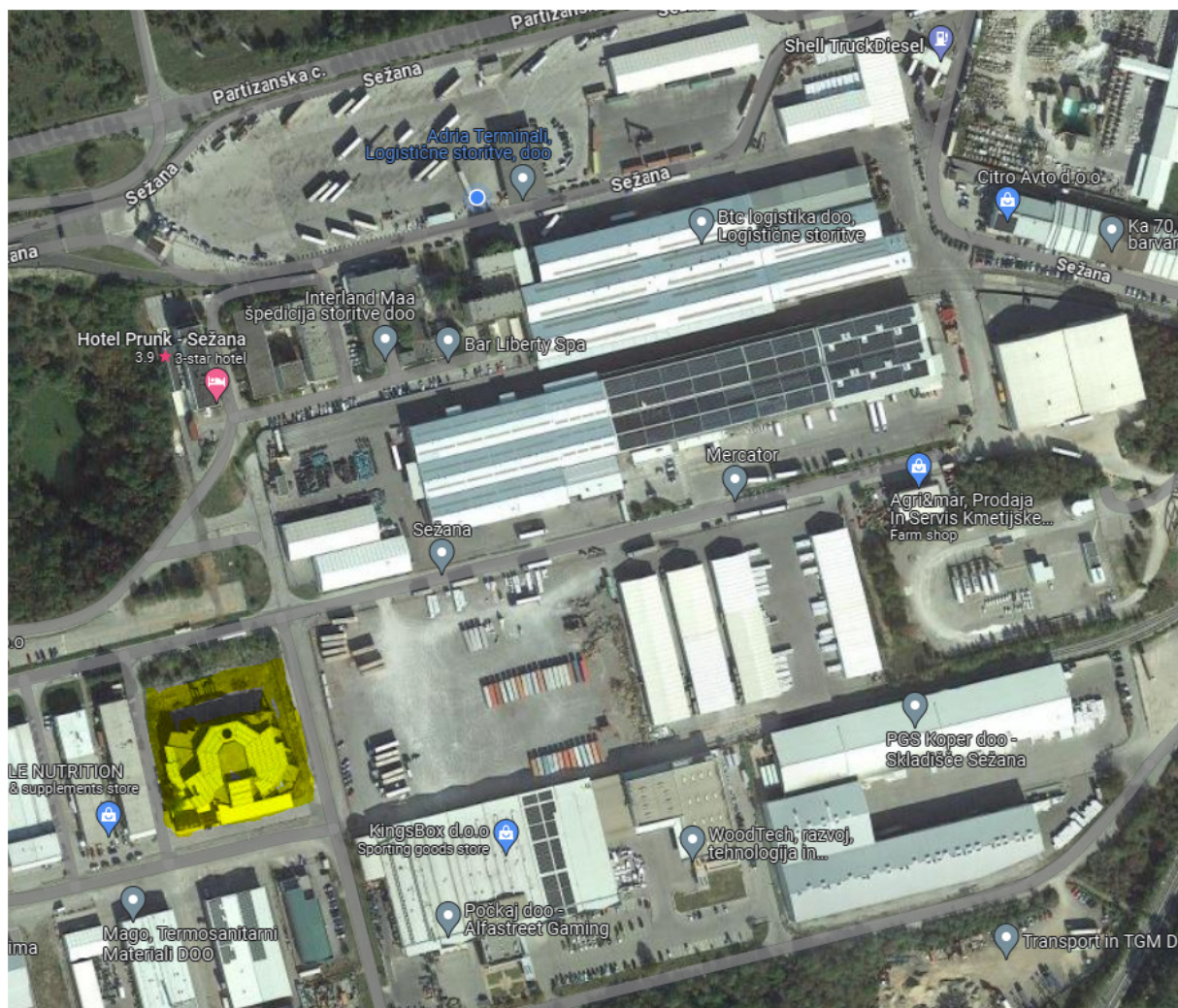
Opis zemljišča

Lokacija:

- zemljišče velikosti: cca. 5.946m²,
- nekdanji objekt Luna, ki je dolgo let razpadal,
- v industrijski coni - v neposredni bližini skladišč Mercator, PGS, Tedi (GO-Asset) in družbe Adria terminali,
- v neposredni bližini načrtovanega skladišča ATE velikosti 10.800m²,
- zemljišče je trenutno poravnano, utrjeno in urejen makadamski plato.

Gre za zemljišče, kjer je stal objekt Luna, ki je bil oktobra 2023 porušen z namenom, da se družbi Adria terminali zagotovi dodatne skladiščne površine. Po zaključenem rušenju je izvajalec utrdil plato, zemljišče je poravnano in utrjeno (povaljano).

Zemljišče je zagrajeno z montažno mrežasto ograjo. Ograja je kvalitetna, v dobrem stanju in se jo lahko nadalje uporabi. Uporabna površina je dimenzije cca. 75m x 85m. Obdana je na vseh štirih straneh z občinskimi lokalnimi cestami in bližini železniških tirov, ki so v lasti oz. upravljanju ATE.



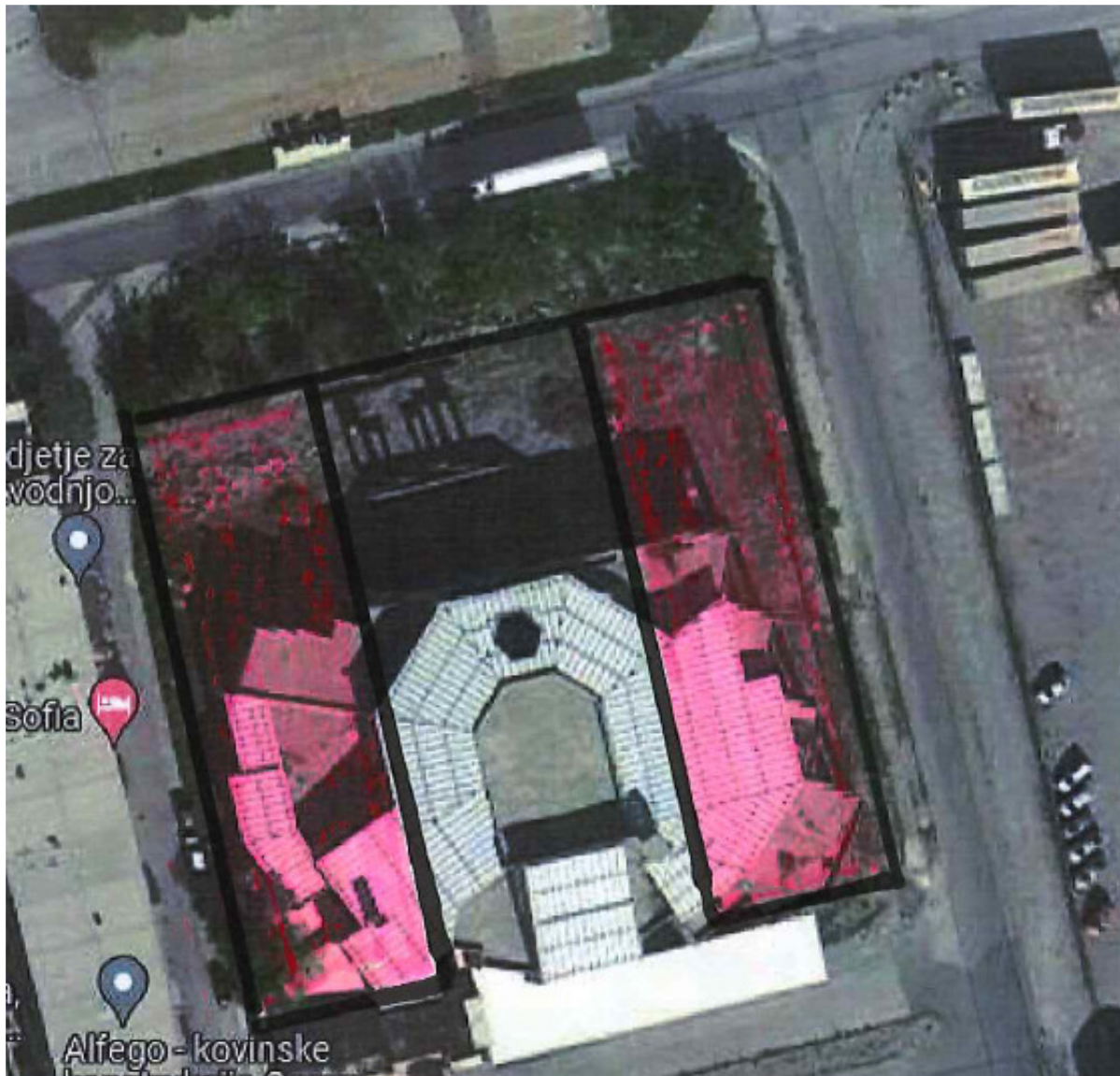
Smernice za postavitev šotorskih montažnih skladišč:

Na predvidenem zemljišču bomo družba ATE koristili celotno površino za potrebe skladiščenja blaga. Zaradi zasedenosti obstoječih skladiščnih površin potrebujemo nove dodatne odprte in zaprte površine. Potrebno je asfaltirati in postaviti montažna šotorska skladišča kot jih družba že uporablja. Za ta namen je potrebno urediti odvodnjavanje celotne površine in okoli predvidenih objektov.

Znotraj zemljišča – v okviru skladišča bomo manipulirali z viličarji nosilnosti od 1 ton do 25 ton, zato je potrebno temu prirediti vhod in nosilnost tal. Iz izkušenj lahko ugotovljamo, da gre za relativno utrjeno zemljišče (Kraška pokrajina na skalnatem reliefu) zato ni potrebe po posebnem dodatnem utrjevanju ali temeljenju. Največja obremenitev, ki bi lahko dosegli je vstopanje z viličarjem Kalmar 25 ton in kontejnerskim manipulatorjem Kalmar ali Linde teže 45 ton + naloženim tovorom teže 22 ton, kar pomeni skupna teža 67 ton (vozilo + tovor).

Na navedenem območju lahko postavimo dva montažna šotorska objekta (enega na zahodni strani, drugega na vzhodni) velikosti cca. 20m x 80m. Med objektoma je potrebna odprta manipulativna površina za potrebe manipulacije vozil, ki mora biti neposredno vezana na vhod - vstopanje kamionov na občinsko cesto. Potrebna bodo nova vhodna vrata (najbolje drsna).

V spodnji skici je z rdečim pobarvana okvirna možnost postavitve dveh šotorskih objektov:



Skladiščilo bi se lahko različne vrste blaga ali tovorov kot npr. jeklene ali grafitne cevi, lesni peleti, PVC granulati, odpadna guma, jekleni koloti itd. V tem trenutku nimamo konkretnih namer skladiščenja za konkretno stranko ali vrsto tovara. Skladišče naj bo v čim večji meri univerzalno in prilagodljivosti povpraševanju. Oba objekta oz. površina mora biti pokrita z video nadzornim sistemom in zunanjo razsvetljavo. Voda in elektrika v objektih nista potrebni.

Pripravil:
Bojan Babič in Andrej Krebelj