

Sprememba dvostopenjskega preverjanja DVH na TA in KT

1 Opis zahtev

1. Za TA in KT je potrebno spremeniti logiko dvostopenjskega preverjanja vhodne carinske prijave (MRN) DVH za kamione, ki so v tranzitnem postopku.
 - Prvo preverjanje po uspešno opravljeni formalni kontroli naj ostane nespremenjeno
 - Drugo preverjanje ob akciji 'Sprejmi' spremenimo tako, da sistem Tino ne posreduje dispozicijo v Avte/TW in čaka na sprejem, ampak naj se DVH avtomatsko sprejme v aplikaciji Tino in čaka odgovor iz carinskega sistema in komaj za tem naj se tako sprejeta kot tudi zavrnjena DVH pošlje v sistem Avti in TW
2. V sklopu tega zahtevka je potrebno razširiti tabelo preverjanja MRM-jev za DIZ-e še z osnovnimi ostritvami.

2 OPIS REŠITVE

Rešitev bomo razdelili v dva tematska sklopa:

1. Preverjanje VCP
2. Preverjanje MRN na DIZ po storitvah

3 OPIS REŠITVE Preverjanje VCP

Proces posredovanja sporočil (dispozicij) iz sistema Tino se v sistem AVTI/TW opravi po drugem preverjanju MRN v kolikor odgovor s strani CURS vsebuje status, ki omogoča sprejem.

3.1 Dosedanje stanje

Ker sistem Tino posreduje vhodne kamionske dispozicije v sistem Avti pred opravljenim drugim preverjanjem VCP, prihaja do neskladnosti med sistemoma.

Kontejnrske vhodne kamionske dispozicije pa danes niso podvržene drugemu preverjanju VCP, zato je potrebno vključiti še te.

4.2. Opis procesa

Naročnik v Luko Koper pošlje dispozicijo DVH ali DIR kjer je storitev **K**- K/V/L/S/T s sporočilom DISP.ND/NP. Ob sprejemu dispozicije sistem Tino najprej izvede formalno kontrolo (FK), kjer preveri ali taka dispozicija potrebuje VCP. Formalno kontrolo izvede na osnovi pravil, ki so zapisana v tabeli M22_Sifrant. V kolikor potrebuje VCP dobi status FS čaka na vpis VCP.

Naročnik informacijo o VCP posreduje tako kot danes v prilogah ali preko dispozicije DDD CARIN.

Preverjajo se priloge za blago, ki je v tranzitu (smer = T). Te priloge T1 ali T2 ali T- ali TIR morajo imeti navedeno obvezno Oznako priloge 18 mestno številko, ki predstavlja

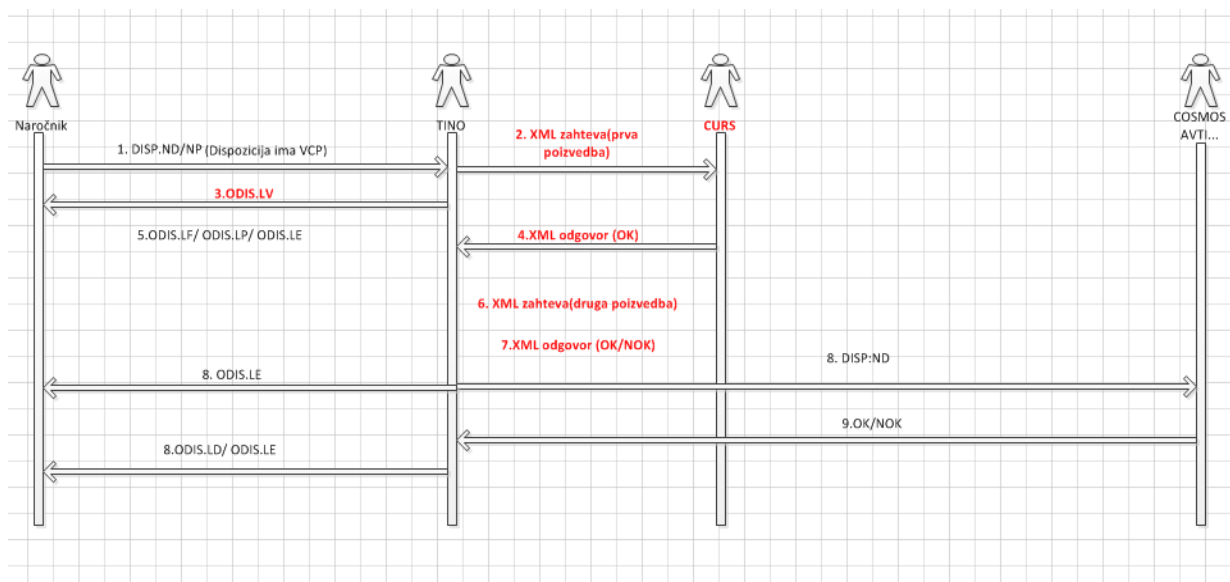
VCP. V kolikor ta pogoj ni izpolnjen se dispozicije zavrnejo s sporočilom ODIS.LE in napako **J22 - NAPAKA CARINSKE PRIJAVE V PRILOGAH**. V kolikor je ta pogoj izpolnjen se izvede prva MRN poizvedba na CURS. Naročniku pošljemo sporočilo **ODIS.LV** brez luške številke.

V kolikor je odgovor s strani CURS ustreznega statusa za nadaljnje akcije se pri vходу tranzitnega blaga po cesti za Terminal Avtomobilov in Kontejnerski terminal SAMODEJNO izvede še drugo MRN preverjanje (Slika 1).

Dispozicije v tem trenutku ni mogoče ročno sprejeti!

V kolikor odgovor na drugo poizvedbo s strani CURS vsebuje status, ki ima v tabeli 'SifrantStatusCURS' Akcijo POS (ponovno pošiljaj) luški sistem posreduje elektronsko sporočilo na carino (email).

Status, ki ga prejmemo s strani CURS ob drugem preverjanju zapišemo v CURSSdok in ima vpliv na posredovanje dispozicije v sistem AVTI/TOS. Po posredovanju dispozicije v nadaljnje sisteme ima dispozicija status FS (formalno sprejeta) in pričakuje sporočila, ki opravijo sprejem. Po prejetju teh sporočil (AVTI – ODIS.PD, TW – ODIS.LF) se dispozicija sprejme in dobi status S –sprejeta.



Slika 1

Obstaja tudi možnost, da s strani CURS ni še posredovan odgovor, kar pomeni, da je polje CURSSdok prazno. V tem primeru se dispozicija ne posreduje v sistem AVTI oziroma TW.

V takih primerih je dotična dispozicija na pregledu obarvana z oranžno barvo (Slika 2), kar omogoča uporabniku boljši nadzor nad stanjem dispozicije. Dodan je tudi nov stolpec Vskl.. V kolikor ni odkljujukan pomeni, da vskladiščenja še ni možno izdelati.

TinO PRODUKCIJA

Dokument Zbirke Pogodbe Obračun Računi Operativna poročila NPID SD15 Administracija Odprti dokumenti

Pregled dispozicij 1

Zapri

Iskalni pogoji

Organizac. enota: [...]
 Status: S [Sprejeta]
 Tip dispozicije: [...]
 Številka disp.: [] Verzija: []
 Številka disp. od: [] do: []
 Naročn. št. disp.: []
 Osnovna storitev: K-S [KAMION - SKLADIŠČE]
 Naročnik: [...]
 Številka pogodbe: []

Datum od: [8. 5. 2013] do: [8. 5. 2013]
 Ladja: [...]
 Ticanje: []
 Prev. sredstvo: [...]
 Referent: []
 Delna ozn. mark.: []
 Kontejner: []

Skladišče
 Tip skladišča: [...]
 Oznaka skladišča: [...]

Pozicijska mapa: []
 VCP: [...]
 Čaka podpis pl.: Čaka DOI.:
 Čaka podpis ag.:
 Čaka vpis VCP:
 Dispozicija na 0:
 Datum obračuna: [8. 5. 2013]
 Izloči ladijske dispozicije:

Izprazni Išči

Seznam dispozicij

Izberi vse Izdelaj kandidate Ponovno pošlji Natjsni dispozicije TRGST SDIR Natjsni seznam dispozicij

OE	Tip	Št.	Ver	Nar.	Statu	Stor.	Blago	PB	PF	PE	Ladja	Tic	Teža [t]	Skladiš	ČP	ČP	ČVCF	TOS spr.	30 d	DOI	Vskl.	Izbr
TL	DVH	3191394	0	JAKP	S	K-S	ŽAGAN LES	1	0	0			24,500	ODL4	<input type="checkbox"/>	<input type="checkbox"/>	<input type="checkbox"/>	<input type="checkbox"/>	<input type="checkbox"/>	<input type="checkbox"/>	<input type="checkbox"/>	<input type="checkbox"/>
TL	DVH	3168090	0	MASP	S	K-S	REZAN LES	1	0	0			24,000	NAL5	<input type="checkbox"/>	<input type="checkbox"/>	<input type="checkbox"/>	<input type="checkbox"/>	<input type="checkbox"/>	<input type="checkbox"/>	<input checked="" type="checkbox"/>	<input type="checkbox"/>
GT	DVH	2927646	0	DHLK	S	K-S	DELI STROJEV	1	0	0	EVEE	50350	15,699	NAG1	<input type="checkbox"/>	<input type="checkbox"/>	<input type="checkbox"/>	<input type="checkbox"/>	<input type="checkbox"/>	<input type="checkbox"/>	<input checked="" type="checkbox"/>	<input type="checkbox"/>

Slika 2

4.3. Tehnične spremembe

Nadgradnja je potrebna na področju logike pošiljanja (kdaj sprožiti pošiljanje tega sporočila) sporočila MRNLU_REQ za drugo preverjanje MRN na Carino. Potrebno je spremeniti logiko posredovanja sporočil v sistem Avti/TW. Sporočilo se po novem v sistem Avti oziroma TW pošlje po drugem uspešnem preverjanju MRN. Obdelava sporočil, ki opravijo sprejem, prejetih s strani aplikacije AVTI in TW se zamakne v zadnjo fazo.

5 OPIS REŠITVE Preverjanje MRN na DIZ po storitvah

Obstoječe preverjanje MRN na izhodnih dispozicijah je potrebno nadgraditi tako, da preverja še osnovno storitev.

5.1 Dosedanje stanje

Formalna kontrola danes preverja samo TIP dispozicije in na osnovi pravil, ki so zapisana v tabeli Šifrant Status CURS obdelava dispozicijo.

5.2. Opis procesa

Ob prejemu izhodnih dispozicij formalna kontrola preverja ali ima dispozicija segment DI (dovoljenje izhoda). V kolikor obstaja MRN v dotičnem segmentu sistem kreira zahtevo za poizvedbo na CURS. Iz prejeta odgovora s strani CURS preverimo status deklaracije in akcije, ki jih mora sistem izvesti glede na TIP dispozicije.

V primeru DIZ (izhodnih dispozicij) bo sistem poleg tipa dispozicije preverjal še osnovno storitev

5.3. Tehnične spremembe

Potrebno je prestrukturirati tabelo 'SifrantStatusCURS' . Za pokriti storitve je potrebna nova tabela 'SifrantStatusCursStoritev'.

Spremeniti logiko formalne kontrole, ki preverja MRN v segmentu DOI.

Ponazoritev akcij sistema Tino glede na TIP dispozicije in storitev:

Oznaka	Naziv	Akcija DVH	Akcija DIZ			Akcija DIR	Akcija Sdok	Final Sdok
			T-K/S-K	T-V/S-V	T-L/S-L			
TRANZIT								
C02	Prejet	SPR	ZAV	ZAV	ZAV	SPR	POS	ZAV
C03	Zahtevan	POS	POS	POS	POS	POS	POS	SPR
C05	Zavrnen	ZAV	ZAV	ZAV	ZAV	ZAV	ZAV	ZAV
C06	Prihod najavljen	SPR	ZAV	ZAV	ZAV	SPR	POS	SPR
C07	Prispelo blago prevzeto	SPR	ZAV	ZAV	ZAV	SPR	POS	SPR
C10	V kontroli	SPR	ZAV	ZAV	ZAV	ZAV	POS	POS
C13	Prepuščeno	ZAV	SPR	SPR	SPR	ZAV	SPR	SPR
C15	Prispelo drugje	ZAV	ZAV	ZAV	ZAV	ZAV	ZAV	ZAV
IZVOZ (K1)								
G02	Ustvarjen	SPR	SPR	SPR	ZAV	SPR	SPR	SPR
G03	Zahtevan	POS	POS	POS	POS	POS	SPR	SPR
G05	Odklon zavrnen	ZAV	ZAV	ZAV	ZAV	ZAV	ZAV	ZAV
G06	Prispelo drugje	SPR	ZAV	ZAV	ZAV	SPR	SPR	SPR
G07	Izstop blaga ni dovoljen	SPR	ZAV	ZAV	ZAV	SPR	SPR	SPR
G08	Izstopilo	ZAV	ZAV	ZAV	ZAV	ZAV	ZAV	ZAV
G09	Razveljavljeno	ZAV	ZAV	ZAV	ZAV	ZAV	ZAV	ZAV
G10	ISD	ZAV	ZAV	ZAV	ZAV	ZAV	ZAV	ZAV
G50	V kontroli	SPR	ZAV	ZAV	ZAV	SPR	SPR	SPR
G51	V prepustitvi	ZAV	SPR	SPR	SPR	ZAV	ZAV	ZAV

G52	V skladiščenju	SPR	SPR	SPR	SPR	SPR	SPR	SPR
G53	Delno izstopilo	SPR	SPR	SPR	SPR	ZAV	SPR	SPR
UVOZ (K4)								
U03	Sprejeto	ZAV	ZAV	ZAV	ZAV	ZAV	ZAV	ZAV
U05	V preverjanju	ZAV	ZAV	ZAV	ZAV	ZAV	ZAV	ZAV
U07	Ni prepustitve	ZAV	ZAV	ZAV	ZAV	ZAV	ZAV	ZAV
U08	Prepuščeno	ZAV	SPR	SPR	SPR	SPR	SPR	SPR
U09	V razveljavljanju	ZAV	ZAV	ZAV	ZAV	ZAV	ZAV	ZAV
U10	Razveljavljeno	ZAV	ZAV	ZAV	ZAV	ZAV	ZAV	ZAV
U11	V mirovanju	ZAV	ZAV	ZAV	ZAV	ZAV	ZAV	ZAV
ERROR								
-1	Sistem SICIS ne deluje	POS	POS	POS	POS	POS	POS	ZAV
-2	MRN ne obstaja v sistemu SICIS	POS	ZAV	ZAV	ZAV	POS	POS	ZAV
-3	Sistemska napaka	POS	POS	POS	POS	POS	POS	ZAV
-4	Prekoračen Max čas	SPR	SPR	SPR	SPR	SPR	SPR	SPR
-5	Prekoračen Max SDOK	SPR	SPR	SPR	SPR	SPR	SPR	SPR

Legenda:

SPR – sprejem

ZAV – zavrni

POS – ponovno pošlji – sporočilo pošljamo vsakih 10 min v roku 1 ure. Po pretečen času sistem preveri kaj narediti akcijo 'Final SDOK'.

6 Cilji predlagane rešitve

Cilj za sklop ena:

Sistem Tino bo posredoval vhodne kamionske dispozicije, ki so podvrženem preverjanju VCP, v sistem Avti/TOS po uspešno opravljenih VCP preverjanjih.

Cilj za sklop dva:

Sistem Tino bo pri izhodnih dispozicijah preverjal MRN še po storitvah, kar bo omogočali boljši nadzor izhoda blaga iz Luke Koper.